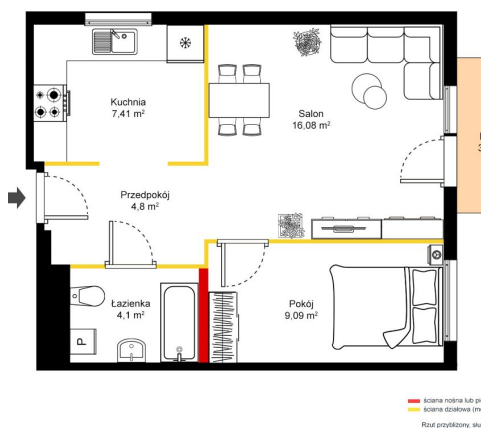


Mieszkanie na sprzedaż - Warszawa, Białołęka

cena: **Zapytaj w biurze**

liczba pokoi: **2**, pow. całkowita: **41,56 m²**,



opis nieruchomości

UWAGA

Oferta objęta programem "**KUPUJĄCY NIE PŁACI PROWIZJI**". Oferta ograniczona czasowo. Na **sprzedaż dwupokojowe mieszkanie o powierzchni użytkowej 41,56 mkw**, usytuowane na **pierwszym piętrze** budynku oddanym do użytku **w 2010 roku** i znajdującym się na zamkniętym i strzeżonym osiedlu. Dokładna **lokalizacja** to ulica **Podłużna 32**, czyli warszawska Białołęka (rejon Grodzisk).

Rozkład lokalu to:

- serce mieszkania, czyli ustawny salon o pow. 16,08 mkw, z którego prowadzi wyjście na balkon o pow. ok. 3,12 mkw,
- umeblowana i wyposażona kuchnia z oknem o pow. ok. 7,41 mkw,
- oddzielny pokój z przeznaczeniem na sypialnię o pow. 9,09 mkw,
- łazienka z wc, umywalką i wanną o pow. 4,1 mkw,
- przedpokój z miejscem na głęboką i pojemną szafę o pow. 4,8 mkw

Olbrzymią wartością dodaną jest własne miejsce postojowe w naziemnej hali garażowej (płatne dodatkowo 35 000 zł, zakup nieobligatoryjny natomiast preferowany).

Wysokość pomieszczeń to 2,61 m.

Jednym z atutów lokalu, jest pożądana, dwustronna ekspozycja okien, okna z salonu i pokoju wychodzą na wschodnią stronę, natomiast okno z kuchni wychodzi na stronę południowo-zachodnią, dzięki czemu w mieszkaniu utrzymuje się optymalna temperatura nawet podczas letnich upałów dzięki czemu można zaoszczędzić na kosztach związanych z instalacją i korzystaniem z klimatyzacji.

Warto podkreślić, że mieszkanie mimo znacznej odległości od centrum Warszawy przez ostatnie 12 lat było nieustannie wynajmowane przez jednego lokatora i zostało zwrócone właścicielom w stanie, który umożliwia zamieszkanie od razu po zakupie natomiast dla bardziej wymagających osób nieruchomość będzie pozycjonowana w grupie mieszkań wymagających odświeżenia, drobnego remontu.

Lokalizacja i żyjące własnym cyklem osiedle zamieszkałe przez zróżnicowaną i liczną społeczność to kolejny, niewątpliwy atut z wyboru tej nieruchomości.

Przed samym wejściem na osiedle znajduje się doskonale wyposażony sklep "**Żabka**", paczkomaty inpost oraz allegro. Kolejna najbliższa infrastruktura **handlowa** typu: piekarnia, sklep spożywczy, dyskont biedronka, apteka znajduje się na ulicy Głębockiej natomiast najbliższe punkty **gastronomiczne** znajdują się na ulicy Lewandów oraz Berensona.

Najbliższy przystanek autobusowy zapewniający połączenie m.in ze **stacją metro Bródno** i na którym zatrzymuje się linia dzienna: 240 i 256 znajduje się zaledwie 600 m od wyjścia z budynku.

Wspomniana lokalizacja to też **idealne miejsce dla osób, które preferują zielen, spędzanie aktywnie czasu na powietrzu, posiadają lub myślą o zakupie/adopcji czworonoga**, gdyż ilość powierzchni biologicznej stawia to osiedle wysoko w rankingu zielonych osiedli w tej części dzielnicy.

Oferta adresowana przede wszystkim do par, singli/singielek, które noszą się z myślą zakupu swojego pierwszego mieszkania, rezygnacją z wynajmu na rzecz własności jak i osób które chcą uniknąć kosztownego i czasochłonnego remontu, chciałyby zamieszkać w stosunkowo nowym budownictwie i potrafią obejść się bez bliskości tętniącego życiem i głośnego centrum stolicy.

Podsumowując czy brzmi to dla Ciebie interesująco? Jeśli tak, to nie czekaj tylko już dziś **zadzwoń i przekonaj się** czy oferowane mieszkanie jest odpowiednie dla Ciebie.

Informacja dla innych biur nieruchomości:

WSPÓŁPRACUJĘ! przy sprzedaży tego mieszkania więc zachęcam do poinformowania o tym mieszkaniu Waszych Klientów (na życzeniu mogę udostępnić ofertę bez moich danych kontaktowych, jeżeli Wasze biuro nie korzysta z MLSU należącego do WSPONU)

Informacja związana z ustawą o charakterystyce świadectw energetycznych.

Lokal nie posiada świadectwa charakterystyki energetycznej. Zostały podjęte czynności celem jego wyrobienia.

szczegóły oferty

Mieszkanie sprzedaż

Rozkład mieszkania	NAROŻNE, DWUSTRONNE	Stan budynku	DOBRY
Rodzaj nieruchomości	MIESZKANIE	Status	oferta aktualna
Rodzaj rynku	WTÓRNY	Cena	549 000, 00 PLN
Cena za m2	13 209, 82 PLN	Miejscowość	Warszawa
Dzielnica - osiedle	Białołęka	Ulica	Podłużna
Nr domu	32	Powierzchnia użytkowa	41, 56 m²
Rodzaj mieszkania	2-POKOJOWE	Rodzaj budynku	NISKI WIELORODZINNY
Rok budowy	2010	Standard	DO DROBNEGO REMONTU, DO ODŚWIEŻENIA
Typ kuchni	Z OKNEM, ODDZIELNA	Wyposażenie kuchni	CZĘŚCIOWE
Liczba łazienek	1	Stan łazienki	DO ODNOWIENIA
Liczba pokoi	2	Liczba sypialni	1
Piętro	1	Ilość pięter	3
Ilość poziomów	1	Wysokość kondygnacji [m]	2, 61 cm
Umeblowanie	CZĘŚCIOWE	Ogrzewanie	C.O. GAZOWE
Forma własności	PEŁNA WŁASNOŚĆ	Winda w nieruchomości	NIE
Piekarnik	TAK	Zmywarka	TAK
Kuchnia gazowa	TAK	Ochrona	TAK
Osiedle zamknięte	TAK	Domofon	TAK
Rodzaj okien	PLASTIKOWE	Rodzaj podłogi	PANELE, TERAKOTA
Czy jest KW	TAK	Udogodnienia dla inwalidów	TAK
Balkon	TAK	Ilość balkonów	1
Powierzchnie balkonów	3, 12 m²	Komórka lokatorska	NIE
Osobne WC	NIE		
Rodzaj transakcji	SPRZEDAŻ	Województwo	MAZOWIECKIE
Czynsz administracyjny	544, 00 PLN		

kontakt do agenta



Grzegorz Szostak

doradca klienta ds. nieruchomości

☎ 510 228 245

✉ grzegorz.szostak@ks-partners.pl



więcej ofert na stronie www.ks-partners.pl