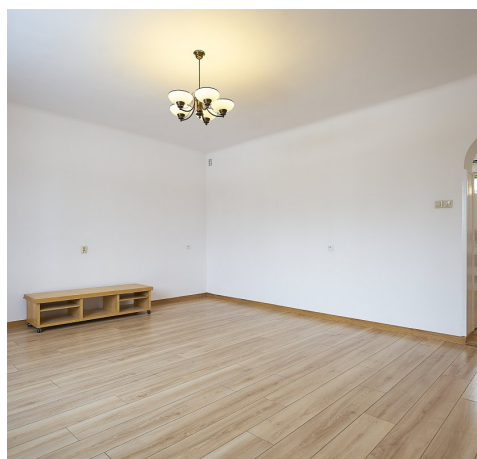


## Wynajmę Dom 92 m<sup>2</sup>, blisko SKM Sulejówek Miłosna - Sulejówek

cena: **Zapytaj w biurze**

liczba pokoi: **3**, pow. całkowita: **92,00 m<sup>2</sup>**, pow. działki: **500,00 m<sup>2</sup>**,



## opis nieruchomości

**K&S PARTNERS oferuje do wynajęcia wyremontowany dom wolnostojący w Sulejówku.**

- **Bliskości terenów zielonych, duża powierzchnia mieszkalna.**
- **Dom może być wykorzystany na cele mieszkaniowe, biurowe.**
- **Nieruchomość stanowi wydzieloną część gospodarstwa wiejskiego, sąsiedztwo stadniny koni.**
- **Dom położony jest na ogrodzonej posesji o powierzchni 500 mkw. Bezpośredni zjazd z ulicy asfaltowej.**

### **Lokalizacja**

Nieruchomość położona jest w **Sulejówku** przy **ul. Czynu Społecznego**.

- **Niespełna 2 km** od centrum **osiedla Miłosna**, gdzie dostępne są **szkoła podstawowa, market Biedronka, Pepco, apteka, poczta, drogeria, cukiernia, sklepy branżowe.**
- **W odległości 2 km** od przedmiotowej nieruchomości znajduje się **stacja kolejowa Sulejówek Miłosna** obsługująca pociągi **Kolei Mazowieckich** oraz **Szybką Kolej Miejską.**
- **Bliskość Autostrada A2** gwarantuje szybki i wygodny dojazd do dowolnej części Warszawy.

### **Budynek**

**Budynek przeszedł gruntowny remont** na który składa się: **wymian dachu, okien, drzwi, instalacji, nowe posadzki, nowa zabudowa w kuchni oraz łazience.**

**Przyłącza wodne, elektryczne, gazowe oraz kanalizacja.**

**Dom parterowy, posiada powierzchnię użytkową 92 mkw.,** składa się z:

- **dwóch dużych nieprzechodnich pokoi** o powierzchniach **ponad 24 mkw.,**
- **pokoju przechodniego** o powierzchni **12,3 mkw.,**
- **kuchni z jadalnią** o powierzchni **13,2 mkw.,**
- **ponad 5-metrowej łazienki z wanną,**
- **przedpokoju wyposażonego w szafę,**
- **wiatrołapu** oraz
- **kotłowni gazowej.**

### **Wyposażenie**

Dom jest **częściowo umeblowany**. W **kuchni** dostępne **pełne wyposażenie**, na które składa się: **zabudowa kuchenna, zmywarka, kuchenka i piekarnik gazowy, lodówka** oraz **stół z krzesłami**. **Łazienka** wyposażona w **wannę**, oraz **pralkę**. W przedpokoju umieszczona została **obszerna szafa**. Przejściowy pokój wyposażony w **wypoczynek**. W całym budynku rozprowadzone **centralne ogrzewanie**. **Kocioł gazowy dwufunkcyjny.**

### **Czynsze najmu**

- **3 400 zł/m-c,**

### **Dodatkowe opłaty**

- **opłata za energię, gaz, wodę, kanalizację, odbiór odpadów.**

### **Kaucja**

**- dwumiesięczny czynsz.**

**Minimalny okres najmu 12 m-c.**

**K&S PARTNERS ZAPRASZAMY**

## szczegóły oferty

Za co opłaty dodatkowe	<b>GAZ, PRĄD, WODA, INTERNET</b>	Czy właściciel mieszka w mieszkaniu	<b>NIE</b>
Czy dla palących	<b>NIE</b>	Symbol	<b>1/KSP/ODW</b>
Stan budynku	<b>PO REMONCIE</b>	Rodzaj nieruchomości	<b>DOM</b>
Rodzaj transakcji	<b>WYNAJEM</b>	Status	<b>oferta wynajęta</b>
Rodzaj rynku	<b>WTÓRNY</b>	Nieruchomość dostępna od	<b>17.02.2021</b>
Cena	<b>3 400, 00 PLN</b>	Cena za	<b>MIESIĄC</b>
Kaucja	<b>6 800, 00 PLN</b>	Minimalny okres wynajmu [miesiące]	<b>12</b>
Kraj	<b>POLSKA</b>	Województwo	<b>MAZOWIECKIE</b>
Powiat	<b>miński</b>	Gmina	<b>Sulejówek</b>
Miejscowość	<b>Sulejówek</b>	Ulica	<b>Czynu Społecznego</b>
Położenie działki	<b>TEREN PŁASKI</b>	Wygląd działki	<b>ZABUDOWANA</b>
Położenie	<b>POD MIASTEM</b>	Budynki w sąsiedztwie	<b>WOLNOSTOJĄCE DOMY JEDNORODZINNE, OBIEKTY REKREACYJNE</b>
Powierzchnia całkowita	<b>92, 00 m<sup>2</sup></b>	Powierzchnia działki	<b>500, 00 m<sup>2</sup></b>
Szerokość działki (mb.)	<b>22, 00</b>	Długość działki (mb.)	<b>23, 00</b>
Kształt działki	<b>KWADRAT</b>	Powierzchnia użytkowa	<b>92, 00 m<sup>2</sup></b>
Forma własności działki	<b>WŁASNOŚĆ</b>	Udział w działce	<b>UDZIAŁ</b>
Rodzaj domu	<b>WOLNOSTOJĄCY</b>	Przeznaczenie	<b>MIESZKALNE, BIUROWE, HANDLOWE</b>
Rodzaj budynku	<b>DOM</b>	Konstrukcja budynku	<b>MUROWANA</b>
Typ kuchni	<b>Z OKNEM, ODDZIELNA</b>	Powierzchnie kuchni	<b>13, 2 m<sup>2</sup></b>
Wyposażenie kuchni	<b>PEŁNE</b>	Liczba łazienek	<b>1</b>
Powierzchnie łazienek	<b>5, 15 m<sup>2</sup></b>	Stan łazienki	<b>DOBRY</b>
Wyposażenie łazienki	<b>PEŁNE</b>	Droga dojazdowa	<b>CICHA ULICA</b>
Rodzaj nawierzchni	<b>ASFALTOWA - KOSTKA</b>	Liczba pokoi	<b>3</b>
Powierzchnie pokoi	<b>24, 5; 24; 12, 3 m<sup>2</sup></b>	Liczba sypialni	<b>2</b>
Umeblowanie	<b>CZĘŚCIOWE</b>	Źródło c.w.	<b>GAZOWY 2-OBIEGOWY</b>
Ogrzewanie	<b>C.O. GAZOWE</b>	Forma własności	<b>PEŁNA WŁASNOŚĆ</b>
Energia elektryczna	<b>TAK</b>	Napięcie 400V (siła)	<b>TAK</b>
Podłączony gaz	<b>TAK</b>	Podłączony wodociąg	<b>TAK</b>
Podłączona kanalizacja	<b>TAK</b>	Rodzaj kanalizacji	<b>MIEJSKA</b>

Źródło wody	<b>WODA MIEJSKA</b>	Internet	<b>TAK</b>
Lodówka	<b>TAK</b>	Pralka	<b>TAK</b>
Piekarnik	<b>TAK</b>	Zmywarka	<b>TAK</b>
Kuchnia gazowa	<b>TAK</b>	Monitoring	<b>TAK</b>
Drzwi antywłamaniowe	<b>TAK</b>	Rodzaj okien	<b>PLASTIKOWE</b>
Rodzaj podłogi	<b>GRES, PANELE</b>	Rodzaj ogrodzenia	<b>SIATKA</b>
Ogrodzenie	<b>PEŁNE</b>	Czy jest KW	<b>TAK</b>
Licznik prądu	<b>TAK</b>	Typ parkingu	<b>NA PODJEŹDZIE</b>
Ogródek	<b>TAK</b>	Pomieszczenie gospodarcze	<b>TAK</b>
Widok na północ	<b>TAK</b>	Widok na południe	<b>TAK</b>
Wyposażenie łazienki (wykaz)	<b>WANNA, SZAFKA, PRALKA, WC</b>	Osobne WC	<b>NIE</b>

#### kontakt do agenta



### Kamil Książek

doradca klienta ds. nieruchomości/ rzeczoznawca majątkowy

☎ 510 426 902

✉ kamil.ksiazek@ks-partners.pl



więcej ofert na stronie [www.ks-partners.pl](http://www.ks-partners.pl)