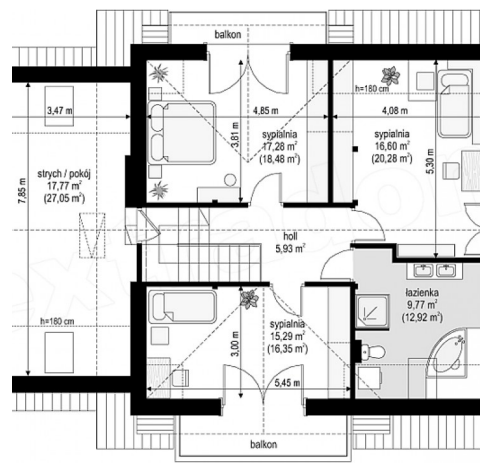
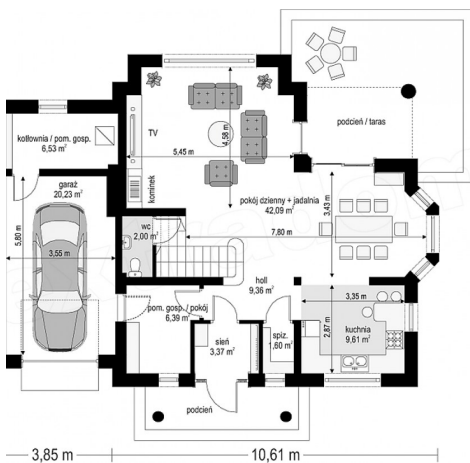


Dom na sprzedaż - Koszelówka

cena: **Zapytaj w biurze**

liczba pokoi: **5**, pow. całkowita: **232,01 m²**, pow. działki: **2 200,00 m²**,



opis nieruchomości

Jeśli poszukujesz przestronnego domu z myślą o tym by zamieszkać w nim na całe życie i zależy Ci na malowniczej oraz mającej wiele do zaoferowania okolicy lub jesteś osobą, która poszukuje swojej własnej, wakacyjnej nieruchomości, by spędzać w niej bez troskie chwile w gronie rodziny i bliskich przyjaciół, to mam dla Ciebie świetną informację, posiadam w sprzedaży nieruchomość w miejscu, któremu ciężko będzie Ci się oprzeć, a więcej szczegółów dowiesz się poniżej;

Na sprzedaż wolnostojący dom o **powierzchni całkowitej 232,01 mkw**, usytuowany na **działce o łącznej powierzchni 2200 mkw**. **Dokładna lokalizacja** to niewielka miejscowość o nazwie **Koszelówka** znajdująca się w gminie **Łąck**, będącej częścią **pojezierza Gostyńsko-Włocławskiego** wraz z Gostyńsko-Włocławskim Parkiem Krajobrazowym.

Nieruchomość posiada przyłącza **pod wszystkie media** i zostanie oddana w ręce przyszłemu nabywcy **w stanie deweloperskim**, dzięki czemu nowy właściciel wykończy i zaaranżuje przestrzeń zgodnie z własnym gustem i upodobaniami.

Dom składa się z dwóch kondygnacji:

Na **parterze** zaplanowano:

- przestronny pokój dzienny wraz z częścią jadalną o powierzchni 42,09 mkw,
- otwartą, widną kuchnię wraz ze spiżarnią o powierzchni 11,21 mkw,
- oddzielne wc o powierzchni 2 mkw,
- oddzielne pomieszczenie gospodarcze, które można zaadoptować np. na pralnię lub schowek o pow/ 6,39 mkw,

Na **piętrze** zaplanowano:

- cztery oddzielne pokoje sypialne o pow. 17,77, 17,28, 16,60, 15,29 mkw,
- pokój sypialny z własną łazienką z wc i garderobą,
- łazienkę z wc 9,77 mkw

Integralną częścią domu jest zapewniający bezpieczne parkowanie pojazdów jednostanowiskowy **garaż** o powierzchni 20,23 mkw, oraz kotłownia o powierzchni 6,53 mkw.

Niewątpliwe atuty nieruchomości to:

- ekspozycja okien **na cztery strony świata**,
- przynależny do trzech pokoi na piętrze, **balkon**,
- możliwość wejścia do garażu jak i kotłowni wprost z części mieszkalnej

Kolejna zaleta to ustawne pomieszczenia dające poczucie przestrzeni i funkcjonalny układ domu.

Jedną z największych korzyści z zakupu oferowanej nieruchomości jest jednak **doskonała lokalizacja**. Posiadłość z jednej strony sąsiaduje z kilkoma nowo powstałymi domami, a z drugiej strony otoczona jest **lasem i jeziorem Zdrowskim**. W pobliżu znajdują się też jeziora: Łąckie Małe i Wielkie oraz jezioro Ciechomickie. Miłośnikom aktywnego trybu życia z kolei czas umilą cztery oznakowane szlaki piesze oraz rowerowe. Ponadto w pobliżu dwa sklepy spożywcze, restauracja, przedszkole.

Oferowany lokal to **doskonały wybór** przede wszystkim **dla: dużej rodziny, osób, które poszukują tzw. drugiego domu**, osób, które preferują ciszę, spokój i obcowanie z naturą.

Nie czekaj, tylko już dziś **zadzwoń, umów się na obejrzenie nieruchomości od środka** i przekonaj się dlaczego to miejsce nazwano mazowieckimi mazurami.

Informacja dla innych biur nieruchomości:

Oferta na wyłączność, niemniej z przyjemnością zaprezentuję Wam jak i Waszym Klientom ten dom, a przypadku zawarcia transakcji został przewidziany bonus finansowy.

szczegóły oferty

Symbol	14/KSP/ODS	Rodzaj nieruchomości	DOM
Rodzaj transakcji	SPRZEDAŻ	Status	oferta aktualna
Rodzaj rynku	WTÓRNY	Cena	539 000, 00 PLN
Cena za m2	2 323, 18 PLN	Cena negocjowana	TAK
Kraj	POLSKA	Województwo	MAZOWIECKIE
Powiat	płocki	Gmina	Łąck
Miejscowość	Koszelówka	Powierzchnia całkowita	232, 01 m²
Powierzchnia działki	2 200, 00 m²	Powierzchnia użytkowa	139, 29 m²
Forma własności działki	WŁASNOŚĆ	Rodzaj domu	WOLNOSTOJĄCY
Przeznaczenie	MIESZKALNE	Standard	DEWELOPERSKI
Konstrukcja budynku	TRADYCYJNA	Technika budowy	TRADYCYJNA
Liczba łazienek	1	Liczba WC	1
Droga dojazdowa	UTWARDZONA	Liczba pokoi	5
Ilość pięter	1	Ogrzewanie	C.O. GAZOWE
Podpiwniczenie /piwnica	NIEPODPIWNICZONY	Stan instalacji	NOWA
Forma własności	PEŁNA WŁASNOŚĆ	Energia elektryczna	TAK
Napięcie 400V (siła)	TAK	Podłączony wodociąg	TAK
Rodzaj kanalizacji	SZAMBO	Źródło wody	WODA MIEJSKA
Uciążliwość okolicy	CICHE	Klimatyzacja	NIE
Rodzaj okien	PLASTIKOWE	Pokrycie dachu	BLACHODACHÓWKA
Kształt dachu	WIELOSPADOWY	Poddasze	BRAK PODDASZA
Rodzaj podłogi	BETON	Rodzaj ogrodzenia	SIATKA
Ogrodzenie	CZĘŚCIOWE	Czy jest KW	NIE
Garaż	TAK	Typ garażu	W BUDYNKU
Miejsz garażowych	1	Garderoba	TAK
Pomieszczenie gospodarcze	TAK	Balkon	TAK
Ilość balkonów	3	Taras	NIE
Strych	NIE	Widok na północ	TAK
Widok na południe	TAK	Widok na wschód	TAK
Widok na zachód	TAK	Osobne WC	TAK

kontakt do agenta



Grzegorz Szostak

doradca klienta ds. nieruchomości

☎ 510 228 245

✉ grzegorz.szostak@ks-partners.pl



więcej ofert na stronie www.ks-partners.pl